



pdi

# PDI ENGLISH CAMP

캐나다 영어캠프

24년 역사의 PDI 캐나다 프리미엄 여름 캠프:  
밴쿠버 휘슬러 빅토리아 록키 어드벤처 4주  
2024 7. 15 – 8.10





# 기쁨! 열정! 창의성! 24년 전통의 PDI 캠프는 다릅니다!

- ✓ **오랜 역사**  
설립 연도 1999년부터 캠프를 진행해온 know-how로 확실하고 안전하게 관리합니다.
- ✓ **차별성**  
다른 캠프에서는 경험하지 못하는 복합 콘텐츠를 제공하며 교실 밖에서의 배움을 중요시 합니다.
- ✓ **프리미엄**  
주정부 임용 교육 진, 최첨단 교육 시설, 호텔 급 기숙사와 식사, 최고 수준의 여행 등 다른 캠프와는 차원이 다른 품질을 제공합니다.
- ✓ **조기 유학 맛보기**  
pdi 영어캠프는 ESL/ELL이 아닌 현지 임용 교사에 의한 현지 정규 과정의 수업으로 유학의 가능성을 가늠해 볼 수 있습니다.
- ✓ **높은 재등록**  
재밌어서 아이들은 또 가고 싶어하고, 아이들이 좋아해서 부모님은 또 보내고 싶어하는 캠프입니다.





## 기본 정보

- 기간: 2024년 7월 15일 인천 출발 – 8월 10일 인천 도착
- 대상: 나홀로 - 만 10세 부터 만 14세 (초4-중3)  
가족캠프 - 만 5세 부터 만 14세 (유-중3)
- 모집인원: 선착순 40명
- 장소: 캐나다 밴쿠버 휘슬러 빅토리아 록키 산맥
- 숙소: 영어캠프 - 호텔형 프리미엄 기숙사 (나홀로)  
영어캠프 - 개별 숙소 또는 호텔형 프리미엄 기숙사 (가족캠프)  
록키여행 - 호텔 (2.5-3.5성 일급 호텔)  
어드벤처 캠프 - 캐빈 및 야영





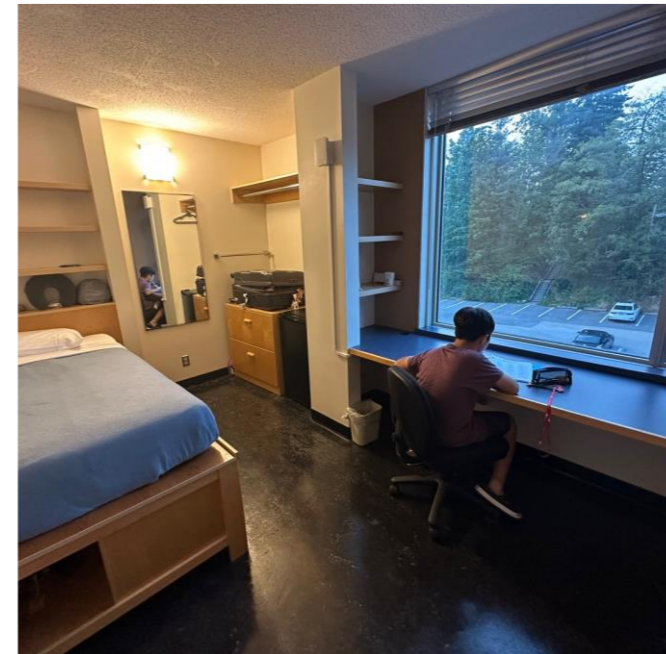
# 체크포인트 1: pdi가 프리미엄 캠프인 이유?

다른 캠프에서 찾아 볼 수 없는 최고의 품질과 콘텐츠를 제공하기 때문이기 때문입니다

최고급 기숙사 뷔페식 식사



호텔 식 1인실 기숙사



현지인 교류와 끝없는 여행 및 액티비티



최첨단 명문대 시설



캐나다인 임용 교사에 의한 1:1 튜터 수업



ESL/ELL이 아닌 현지 정규 커리큘럼



비고: 모든 일정은 현지 상황에 따라 변경 될 수 있습니다.







## 주요 일정

### 1주차 – 록키 여행

- 공부로 심신이 피곤한 자녀들에게 환상적인 록키와 캐나다 서부의 절경을 감상하는 즐거운 관광으로 캐나다 캠프를 시작합니다.

### 2주차 – 어드벤처 캠프

- 또래 캐나다인 친구들과 24시간 같이 보내며 한국에서는 접해보기 어려운 여러 아웃도어 액티비티를 체험 해봅니다.

### 3.4주차 – 명문대 영어 캠프

- 캐나다 서부 명문대 SFU에서 현지 커리큘럼 및 스피킹 라이팅 강화 튜터 수업과 현지인 발런티어/버디와 함께 하는 다양한 액티비티를 진행합니다.





## 현지인과 함께하는 어드벤처 캠프

### 기본:

- 밴쿠버에서 1시간 반 거리의 캠프장
- 현지인 대상으로 하는 어드벤처 캠프에 5박 6일 동안 참가

### 특징:

- 또래 현지인 친구들과 그룹을 이뤄 하이킹, 야영, 클라이밍 등 다양한 야외 활동 및 양궁, 수영, 축구, 농구, 배구 등의 스포츠 체험
- 영양가 높고 맛있는 식사와 간식 수시로 제공

### 비고:

- 가족 동반 5-9세의 아동은 현지인들과 스포츠 또는 아웃도어 액티비티를 (8:30AM-3:30PM) 하는 비숙박 SFU Day 캠프로 대체 됩니다.
- 그 이외의 연령대도 현지 상황에 따라 SFU 여름 캠프로 대체 될 수도 있습니다. 옵션으로 선택 할 경우는 \$395~ 추가 비용이 적용됩니다.

비고: 모든 일정은 현지 상황에 따라 변경 될 수 있습니다.





## 5-9세 아동들을 위한 비숙박 스포츠 Day 캠프

### 기본:

- 10세 이상 대상인 어드벤처 캠프를 대체 하는 “비숙박” 캠프입니다.
- 부모 동반 가족 캠프에 참가 하는 5-9세 아동들을 위한 스포츠 / 액티비티 캠프입니다.

### 특징:

- 또래 현지인 친구들과 그룹을 이뤄 다양한 아웃도어 스포츠 및 게임 또는 아웃도어 액티비티를 진행합니다.
- 축구, 피구 같은 전통적인 팀 스포츠부터 현지 아동들이 즐겨 노는 애브리바디 이트 태그같은 영권에서만 체험해볼 수 있는 게임까지 다양한 액티비티가 제공 됩니다.

### 비고:

- 월-금, 8:30 AM – 3:30 PM 동안 영어캠프의 장소인 SFU 버나비 캠퍼스에서 진행되며 등하교에 도움을 주셔야 하며 야외에서 먹을 수 있는 점심의 지참이 필요로 합니다.
- 더 자세한 내용은 상세 브로셔를 참조 바랍니다.

비고: 모든 일정은 현지 상황에 따라 변경 될 수 있습니다.





## “미니 조기 유학” 명문대 영어 캠프

### 장소:

- 캐나다 종합 대학 랭킹 1위 서부 명문대 SFU 버나비 메인 캠퍼스
- 최첨단 시설로 세계적으로 유명한 혁신 대학

### 특징:

- ESL/ELL이 아닌 현지 커리큘럼 (BC주) 수업으로 조기 유학 체험을 통해 유학의 가능성 타진
- 업계에서 유일하게 주정부 임용 교사에 의한 스파르타 수업
- 소수정원제 밀착 교육 1클래스 당 최대 10명, 5개 레벨
- 한국에서는 접하기 힘든 1:1 스피킹 훈련 및 라이팅 첨삭 개별 수업으로 영어 실력 극대화
- 현지인 발런티어.버디와 같이 하루 종일 같이 하는 수업과 액티비티
- 매일 스피킹 인터뷰 1회, 에세이 라이팅 1회, 프레젠테이션 1회 (동영상으로 단독 업데이트)
- 한국 수학 수업





# 체크포인트 2: 100% 캐나다인 교사 스파르타 수업!

100% 캐나다인 강사진으로 1:1을 포함 하는 소수정예 밀착 수업은 pdi 캠프 밖에 없습니다.

BC주 임용 교사 강사진



BC주 정규 커리큘럼



한반에 10명 이하 각 수업 당 교사 2-3명



데일리 1:1 라이팅 훈련



데일리 1:1 스피킹 훈련



데일리 프레젠테이션



비고: 모든 일정은 현지 상황에 따라 변경 될 수 있습니다.







# 명문대 영어 캠프 표준 시간표

7:30	9:00 – 10:30	10:30 – 12:00	12:00 – 13:00	13:00 – 15:00	15:00 – 17:00	17:00 – 20:00	20:00 – 22:00	22:30
기숙사	1교시	2교시	점심시간	3교시	4교시	기숙사	기숙사	기숙사
기상 아침식사	현지 교과 수업	스피킹 및 라이팅 강화 수업	점심시간	Interactive Studies 1	Interactive Studies 2/ Activities	클럽 활동 저녁식사 휴식시간	Guided Studies	취침

비고: 모든 일정은 현지 상황에 따라 변경 될 수 있습니다.





## 여행과 액티비티

### 록키 및 캐나다 서부 여행

- 세계 3대 국립 공원인 밴프 국립공원
- 숨 막힐 듯한 아름다움 레이크 루이즈
- 록키 산맥 심장부 카나나스키스 계곡
- 천상의 아름다움을 사랑하는 요호 국립공원과 눈부신 에메랄드 호수
- 세계적인 부차드 가든과 아름다운 항구를 자랑하는 주도 빅토리아

### 주말 관광

- 세계적인 관광 도시인 밴쿠버와 주변 버나비, 리치몬드
- 2010년 올림픽 도시이자 세계적인 리조트 휘슬러

### 액티비티

- 영어캠프 시 매일 다양한 액티비티 (관광, 수영 등)
- 클럽 활동 (Arts & Craft, K-pop, Sports, Language)





# 체크포인트 3: 여행도 pdi 캠프! 이 모든 도시 전부!

다른 어떤 캠프 보다 더 많이 보고, 더 많이 배우고, 더 많이 체험 합니다!



밴쿠버



휘슬러



빅토리아



밴프



리치몬드



레벨스토크



비고: 모든 일정은 현지 상황에 따라 변경 될 수 있습니다.





# 족키 여행 핵심

콤럼비아 아이스필드



레이크 루이스



에메랄드 호수



요호 국립 공원



보우 폭포



카나나스키



비고: 모든 일정은 현지 상황에 따라 변경 될 수 있습니다.



# 영어캠프 주요 도시 여행 핵심

밴쿠버 스탠리파크



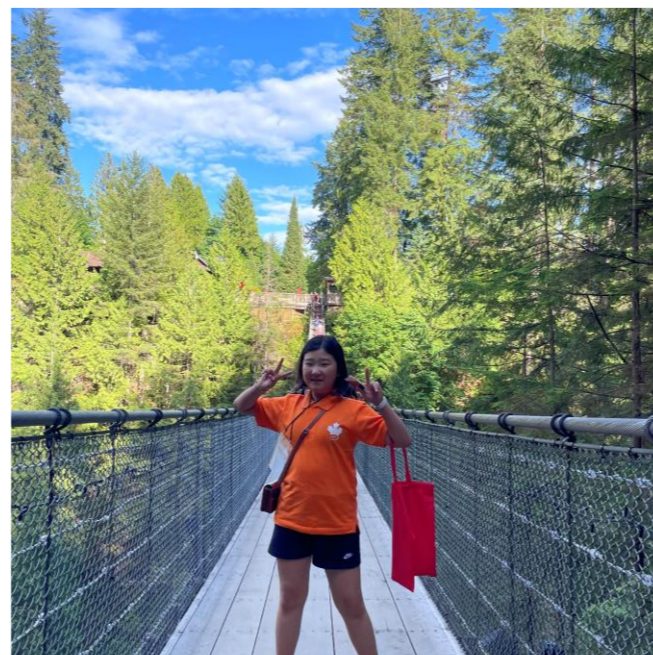
휘슬러 빌리지



빅토리아 부차드가든



밴쿠버 캐필라노브릿지



휘슬러 곤돌라



빅토리아 하버



비고: 모든 일정은 현지 상황에 따라 변경 될 수 있습니다.



# 영어캠프 관광 핵심

리치몬드 나이트 마켓



캐나다 플레이스



개스타운



베리 피킹



그랜빌 아일랜드



버나비 빌리지 뮤지엄 (민속촌)



비고: 모든 일정은 현지 상황에 따라 변경 될 수 있습니다.



# 영어캠프 액티비티 및 클럽 활동



수영



Arts & Craft Club



Language Exchange Club



하이킹



Sports Club



K-pop Club



비고: 모든 일정은 현지 상황에 따라 변경 될 수 있습니다.



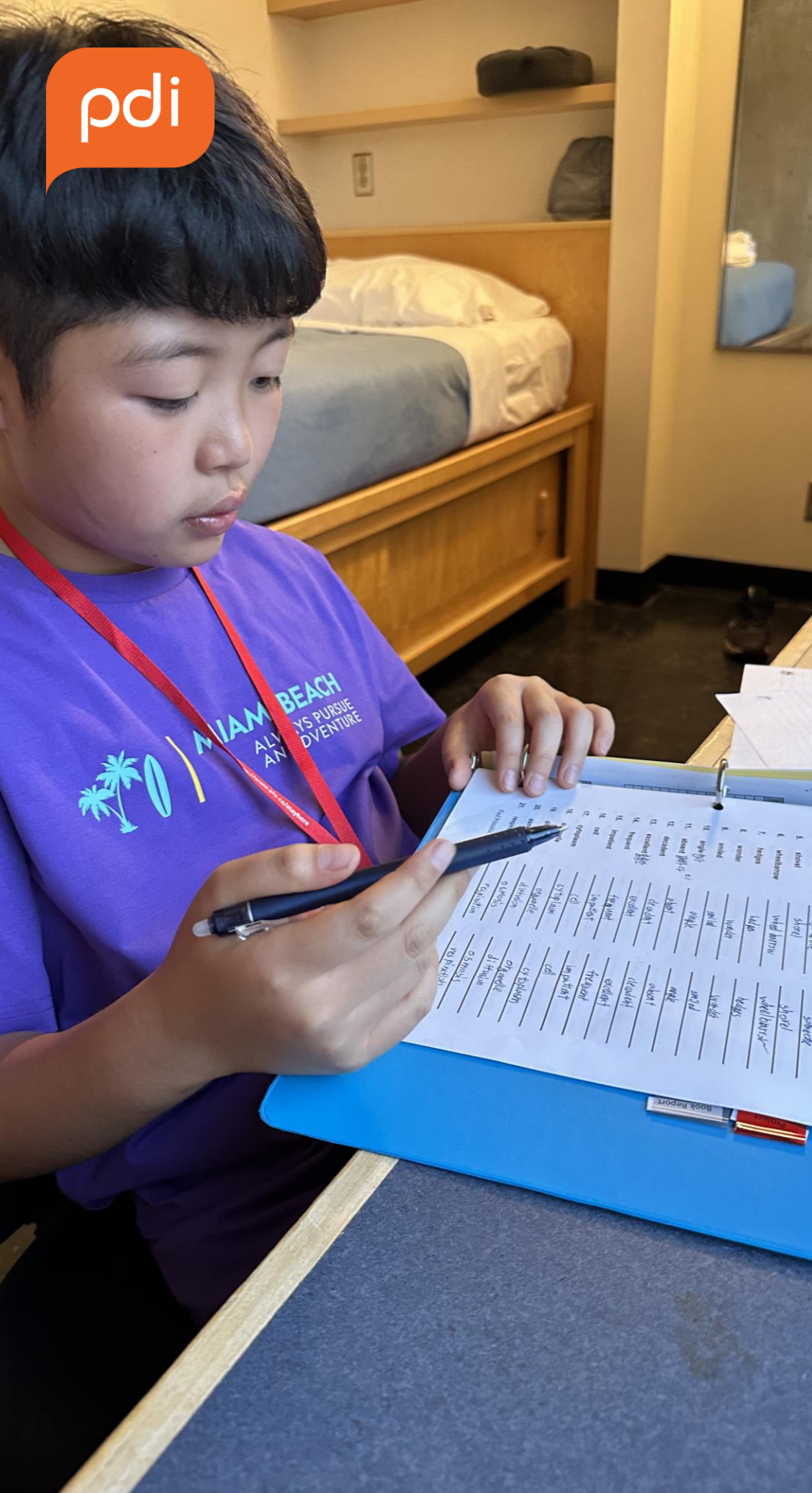


# 스케줄

	SUN	MON	TUE	WED	THU	FRI	SAT
1주		7/15 밴쿠버도착 밴쿠버 관광	7/16 록기 관광	7/17 록기 관광	7/18 록기 관광	7/19 록기 관광	7/20 빅토리아 관광
2주	7/21 어드벤처 캠프	7/22 어드벤처 캠프	7/23 어드벤처 캠프	7/24 어드벤처 캠프	7/25 어드벤처 캠프	7/26 어드벤처 캠프	7/27 리치몬드 버나비 관광
3주	7/28 일요 액티비티	7/29 영어 캠프	7/30 영어 캠프	7/31 영어 캠프	8/1 영어 캠프	8/2 영어 캠프	8/3 휘슬러 여행
4주	8/4 일요 액티비티	8/5 영어 캠프	8/6 영어 캠프	8/7 영어 캠프	8/8 영어 캠프	8/9 밴쿠버 출발	8/10 인천 도착

비고: 모든 일정은 현지 상황에 따라 변경 될 수 있습니다.



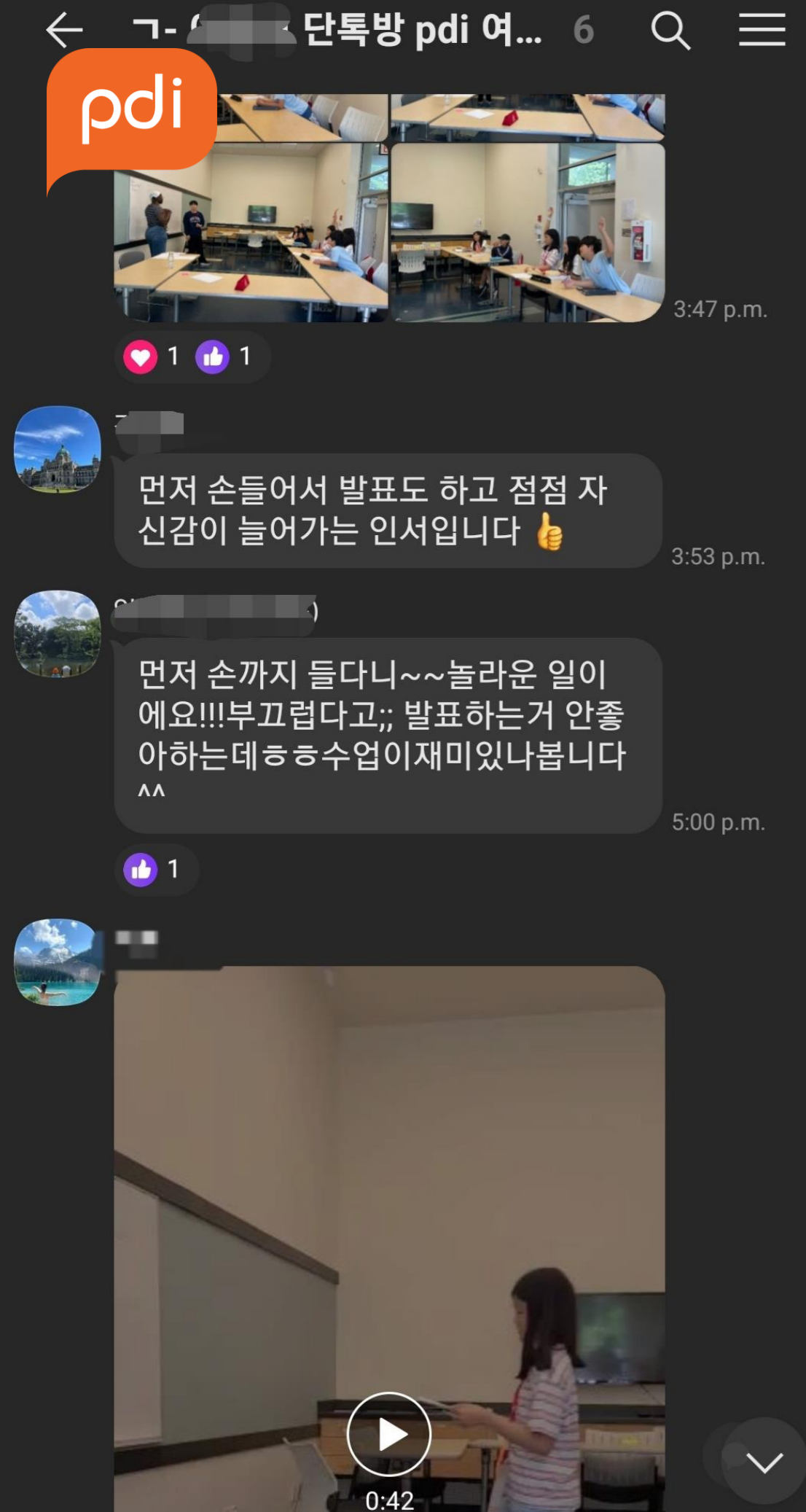


## 업계 최고의 기숙 시스템

- 시설
  - 최고의 편의와 안전을 자랑하는 최신식 시설에서 1인 1실
  - 각방에 싱글 침대, 책상, 수납, 냉장고 및 와이파이가 완비
  - 라운지, 세탁실, 공용 화장실 등 구비
- 식사
  - 지역에서도 정평이 난 최고급 수준의 호텔 식 뷔페
  - 양식 및 동양식을 포함하는 100종류 이상의 메뉴
  - 매일 변하는 메인 메뉴
- 관리
  - 기숙 관리자 대 학생 비율 1:10로 철저하게 24시간 관리
  - 매일 저녁 식사 후 2시간의 지정 공부 시간 엄수
  - 카카오톡 단톡으로 관리 선생님을 통해 24시간 연결

비고: 모든 일정은 현지 상황에 따라 변경 될 수 있습니다.





## 24년 Know-how의 철저한 관리

- 담당 관리자 (10:1 비율) 24시간 모니터링
- 의료 시설 연계 24시간 긴급 응대
- 카카오톡 단톡을 통한 현지 사진과 동영상 수시로 업데이트
- 부모님들은 단톡을 통해 담당 관리자 선생님과 소통

비고: 모든 일정은 현지 상황에 따라 변경 될 수 있습니다.





## 나홀로 캠프 가격

- 캠프비
  - 875만원/인
- 신청비
  - 25만원/인

비고: 모든 일정은 현지 상황에 따라 변경 될 수 있습니다.





## 나홀로 포함 내역

- SFU 영어캠프 비
  - 교육 비
  - 액티비티 비
  - 기숙사 숙박 비
  - 호텔 급 뷔페 식사 비 (1일 3식)
  - 현지 교통 비
  - 24시간 관리 비
- 어드벤처 캠프 비
  - 참가비 및 관리비
  - 교통비
- 록키 및 캐나다 서부 여행 비
  - 모든 현지 교통비 (최고급 버스 이용)
  - 가이드비
  - 호텔 숙박 및 식사 비
- 밴쿠버, 휘슬러, 빅토리아 관광 비
- 가디언비, 관리비 및 인솔비

비고: 모든 일정은 현지 상황에 따라 변경 될 수 있습니다.





## 나홀로 불포함 내역

- 항공권
  - 대한항공 인천 – 밴쿠버 직행 (KE71 / KE72)
- 여행자 보험
- 관광 옵션 비 (헬기 투어, 입장료, 곤돌라 등)
- 용돈 (CAD 500)

비고: 모든 일정은 현지 상황에 따라 변경 될 수 있습니다.





## 체크포인트 4: pdi 가족캠프의 우수성!

세계에서 가장 살기 좋은 도시인 밴쿠버에서 한달 살기

- **선택 자유! 개별 주택 임대 vs 기숙사 All-Inclusive 플랜**
  - 개별 주택 임대
    - 살고 싶은 예쁜 캐나다 집 마음대로 골라서 진정한 캐나다 생활 체험
    - 마음대로 요리 가능, 매일 한식 가능
    - 자유롭게 자차 사용하여 주말 여행 등 가능
  - 기숙사 All-Inclusive 플랜
    - 숙박과 식사가 모두 포함된 진정한 호캉스 생활!
    - 식사 준비 No, 집안일 No, 자녀 등하교 픽업 No
    - 완벽한 케어! 아침부터 저녁 시간까지 부모님 자유시간
  
- **모두가 가보고 싶은 캐나다 밴쿠버! 기왕이면 가족 모두가 같이!**
  - 편리하게 입국과 귀국은 마음대로 정해서 체류 기간 연장 가능
  - 자유롭게 캠프 이전 또는 이후에 가족끼리 개별 여행 가능 (동부 캐나다, 미국, 알래스카 등)
  - 여행 예약 및 상담 서비스 제공

비고: 모든 일정은 현지 상황에 따라 변경 될 수 있습니다.





## 가족캠프 가격

- 캠프비
  - 기본: 799만원 (성인 1인 + 아동 1인)
  - 아동 추가: 525만원/인
- 옵션
  - 미취학 자녀 또는 성인 추가: 199만원/인
  - 록키 여행만 추가: 150만원/인
  - 성인 영어교육 (주 15시간, 2주) 150만원
  - 호텔 업그레이드 (기본 4인 1실)
    - 가족 호텔 3인실 +35만원
    - 가족 호텔 2인실 +50만원
- 신청비
  - 25만원/인

비고: 모든 일정은 현지 상황에 따라 변경 될 수 있습니다.





## 가족캠프 포함 내역

- 아동 - SFU 영어캠프 비
  - 교육 비
  - 액티비티 비
  - 호텔 급 뷔페 점심 식사
  - 현지 교통비
- 아동 - 어드벤처 캠프 비
  - 참가비 및 관리비
  - 교통비
- 모두 - 록키 및 캐나다 서부 여행 비
  - 모든 현지 교통비 (최고급 버스 이용)
  - 가이드비
  - 호텔 숙박 및 식사 비
- 모두 - 밴쿠버, 휘슬러, 빅토리아 관광 비
- 출국 전 및 현지 서포트 일체 (숙소, 자동차 예약 등)

비고: 모든 일정은 현지 상황에 따라 변경 될 수 있습니다.





## 가족캠프 불포함 내역

- 숙소
  - SFU 주변 지역 약 70~150만원~/주
- 교통편
  - 대중교통 패스 한달 10만원 (동승 자녀 무료),
  - 렌트카 (3주) 50-60만원/주
- 모든 식사 (여행 시 일부 포함)
- 항공권
- 여행자 보험
- 여행 옵션 비 (헬기 투어, 입장료, 곤돌라 등)
- 생활비 (한국과 비슷한 수준)





## 디럭스 가족캠프 All-Inclusive 플랜 옵션

- 기본 가족캠프에 추가되는 내용
  - 숙소 – SFU 기숙사 1인 1실 (가족은 연결 배정)
  - 식사 – 호텔 급 뷔페 식사 매일 3식
  - 관리 – 아침 식사 부터 저녁 식사까지 기숙 관리자가 관리
- 옵션 가격 (기본 가족캠프 가격 + 추가 비용)
  - +550만원 (성인 1인 + 아동 1인)
  - +275만원 (추가 아동)
  - +350만원 (추가 성인/미취학)

비고: 모든 일정은 현지 상황에 따라 변경 될 수 있습니다.





# 나홀로 vs 가족캠프 vs 디럭스 비교표

구분	나홀로	가족캠프		디럭스 가족캠프	
		아동	성인 / 미취학	아동	성인 / 미취학
기숙사 숙박	포함	불포함	불포함	포함	포함
기숙사 식사	포함	불포함	불포함	포함	포함
등하교	-	불포함	-	-	-
토요 여행	포함	포함	포함	포함	포함
룩키 여행	포함	포함	포함	포함	포함
어드벤처 캠프	포함	포함	불포함	포함	불포함
영어캠프	포함	포함	불포함	포함	불포함
일요 액티비티	포함	불포함	불포함	불포함	불포함

\* 식사: 나홀로는 여행시 일부 제외 모두 포함. 가족캠프는 일부 (예: 여행 시) 제외 모두 불포함.

비고: 모든 일정은 현지 상황에 따라 변경 될 수 있습니다.





## FAQ: pdi 캠프는 좀 비싼 거 아닌가요?

pdi 캠프는 24년 경험을 바탕으로 한 최고의 가성비를 자랑하는 캠프입니다.

- 비싼 듯 하지만 콘텐츠의 방대함과 품질을 비교해보면 pdi 캠프의 압도적인 가성비와 우수성을 알 수 있습니다.
- 현지인 캠프인 어드벤처 캠프의 참여는 물론 매일 있는 액티비티 및 주말 여행을 포함하는 pdi 캠프 프로그램의 다양성은 타의 추종을 불허합니다.
- 소수정원제의 학생 10명 당 2-3명의 선생님 및 1명의 관리 선생님이라는 업계 최고의 학생 당 선생님 비율에 언제나 안전과 소비자 만족을 지향하는 관리 스태프, 최신식 시설을 자랑 하는 최고의 환경에서 캠프를 진행합니다
- Pdi는 시설 및 스태프는 물론, 먹거리, 여행, 액티비티에 돈을 아끼지 않는 최고의 품질을 제공하여 어느 캠프보다 우수한 가성비를 제공합니다.
- Pdi 캠프에 참가하는 아이들의 표정만 비교해 봐도 pdi 캠프의 우수성을 잘 이해할 수 있습니다! 재등록율 20%를 상회하는 pdi 캠프는 다 이유가 있습니다. 아이들이 또 가고 싶어하고 부모님이 또 보내고 싶어하시기 때문입니다.



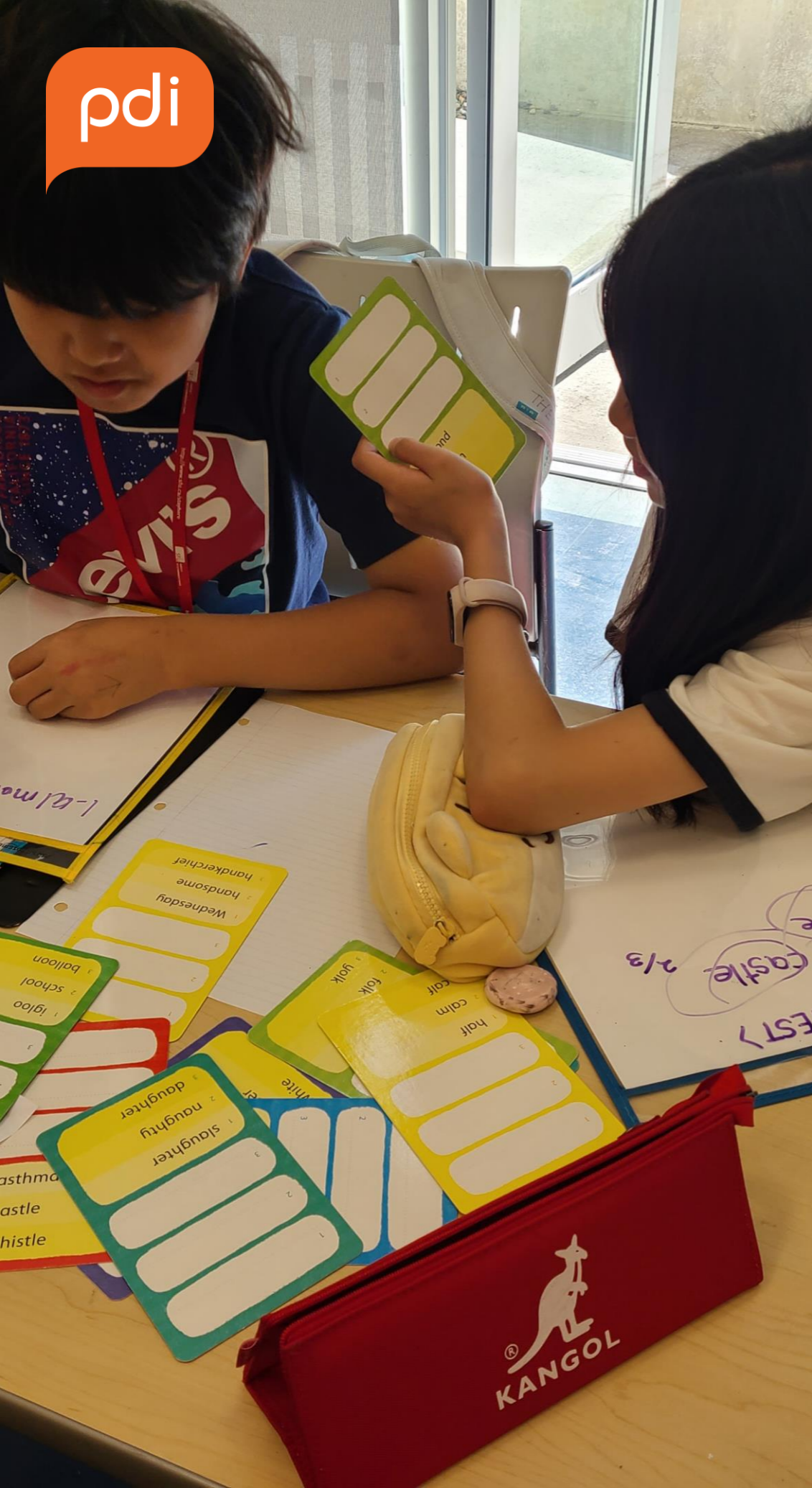


## 준비사항

- 캐나다 eTA
- 유효기간 6개월 이상 여권
- 기타 준비물 (출발 OT에 상세 안내)

비고: 모든 일정은 현지 상황에 따라 변경 될 수 있습니다.





## 등록방법

1. 신청서 접수 ([온라인링크](#))
2. 계약금 150만원/인 납부 (하나 620-205767-668) 입금
3. 인보인스 (청구서) 수령 후 명시된 기일까지 잔금 납부

### 환불 규정

- 캠프 시작일 2개월전까지 150만원/인 제외 환불
- 캠프 시작일 2개월 이내 1개월전 50% 환불
- 캠프 시작일 1개월 이내 환불 불가
- 신청비는 환불 불가

비고: 모든 일정은 현지 상황에 따라 변경 될 수 있습니다.







# PDI ENGLISH CAMP

캐나다 영어캠프

록키 어드벤처 명문대 기숙사 **프리미엄** 영어캠프  
밴쿠버 휘슬러 빅토리아 록키 4 주 2024 7. 15 – 8.10